



**РОССЕТИ  
ЦЕНТР**

Курскэнерго

8.08.2019 № ЦРП-КР/09-131

На № \_\_\_\_\_ от \_\_\_\_\_

Публичное акционерное общество  
«Межрегиональная распределительная  
сетевая компания Центра»

Горшеченский район электрических сетей  
филиала ПАО «МРСК Центра» - «Курскэнерго»  
Октябрьская ул., д. 65, п. Горшечное,  
Горшеченский район, Курская область, 306800  
прямая линия энергетиков: 8-800-50-50-115,  
тел./факс (47133) 2-19-84, факс (47133) 2-19-84,  
e-mail: [kurskenergo@mrsk-1.ru](mailto:kurskenergo@mrsk-1.ru), <http://www.mrsk-1.ru>

Главе Горшеченского района  
Ю.М. Амереву

Уважаемый, Юрий Михайлович!

В целях предупреждения детского электротравматизма и соблюдения правил поведения вблизи действующих электроустановок, прошу Вас разместить на сайте Администрации Горшеченского района материалов, направленных на предупреждение и снижению рисков травматизма сторонних лиц на объектах филиала ПАО «МРСК Центра» - «Курскэнерго».

Приложение:

- 1) Копия памятки «БЕРЕГИТЕ СВОИХ ДЕТЕЙ»;
- 2) Копия памятки «ПРАВИЛА ПОВЕДЕНИЯ ВБЛИЗИ ДЕЙСТВУЮЩИХ ЭЛЕКТРОУСТАНОВОК».

Начальник Горшеченского РЭС  
филиала ПАО «МРСК Центра» -  
«Курскэнерго»

А.Н. Яковлев

Администрация  
Горшеченского района  
Курской области  
"08" 08 2019 г.  
Вход. № 01-26/3259



РОССЕТИ



МРСК ЦЕНТРА



# БЕРЕГИТЕ СВОИХ ДЕТЕЙ!

Памятка родителям



## Соблюдайте правила электробезопасности!

*Уважамые родители!*

Предупреждайте детей об опасности поражения электрическим током. Запрещайте им подходить к опорам линий электропередачи, влезать на них, проникать в трансформаторные подстанции или технические подвалы жилых домов, где находятся провода и коммуникации.

Как правило, в данных местах нанесены предупредительные знаки или укреплены соответствующие плакаты. Пренебрегать ими, а тем более снимать их недопустимо.



Для предупреждения об опасности поражения электрическим током

Для предупреждения об опасности подвешивания по конструкциям, при котором возможно приближение к токоведущим частям, находящимся под напряжением

Внушите своим детям всю опасность попадания под действие электрического тока. Действующие электроустановки — не место для игр и развлечений!

Напоминайте детям, что запрещено набрасывать на провода проволоку и другие посторонние предметы, разбивать изоляторы, открывать лестничные электрощиты и вводные щиты, находящиеся в подъездах жилых домов, запускать воздушных змеев под проводами и вблизи линий электропередачи.

В случае попадания воздушного змея в провода ЛЭП ни при каких обстоятельствах не пытайтесь его снять, прикасаясь к веревке или поднимаясь на опору ЛЭП.

Если вы заметили нарушение правил безопасности — отсутствие замков или предупреждающих знаков на энергообъектах, — обязательно сообщите об этом по телефону ПРЯМОЙ ЛИНИИ ЭНЕРГЕТИКОВ МРСК Центра или в район электросетей (РЭС).

Ваш звонок может спасти жизнь ребенку!

## БЕРЕГИТЕ СВОИХ ДЕТЕЙ!

8 800 50 50 115 или 13 50



8 800 50 50 115 или 13 50





РОССЕТИ

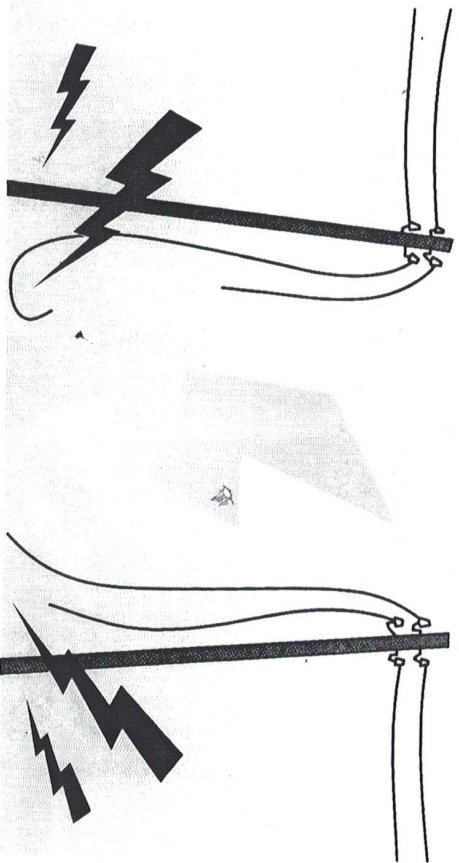


МРСК ЦЕНТРА



# ПРАВИЛА ПОВЕДЕНИЯ ВБЛИЗИ ДЕЙСТВУЮЩИХ ЭЛЕКТРОУСТАНОВОК

Памятка



## Соблюдайте правила электробезопасности!

*Уважаемые жители!*

### ВБЛИЗИ ДЕЙСТВУЮЩИХ ЭЛЕКТРОУСТАНОВОК

- ◆ **ЗАПРЕЩАЕТСЯ** посторонним лицам:
  - ▶ Открывать ограждения электроустановок, проникать и находиться на территории и в помещениях электросетевых сооружений, прокладывать самовольные переключения и подключения в электрических сетях.
- ◆ **ЗАПРЕЩАЕТСЯ** под проводами линий и воздушными вводами в здание возведение каких-либо построек, складирование дров, соломы, разжигание костров.
- ◆ **ЗАПРЕЩАЕТСЯ** приближаться на расстояние менее 8 метров к оборванному проводу:
  - ▶ При обнаружении провисшего, а также оборванного провода, упавшего на землю, открытых дверей и люков электроустановок, а также поврежденной опоры линии электропередачи немедленно сообщить об этом по телефону **ПРЯМОЙ ЛИНИИ ЭНЕРГЕТИКОВ МРСК Центра** и в район электросетей (РСЭ).
  - ▶ Место, где находится упавший провод, необходимо по возможности отградить в радиусе 8–10 м, выставить охрану и никого не допускать до прибытия аварийной бригады.

*Уважаемые родители!*

- ◆ **ПРЕДУПРЕЖДАЙТЕ** детей об опасности поражения электрическим током.
- ◆ **ЗАПРЕЩАЙТЕ** детям влезать на опоры линий электропередачи, проникать в электроустановки или в технические подвалы жилых домов, где находятся провода и коммуникации.
- ◆ В указанных местах нанесены предупредительные специальные знаки или укреплены соответствующие плакаты. Пренебрегать ими, а тем более снимать их недопустимо!



Для предупреждения об опасности поражения электрическим током



Для предупреждения об опасности подвеса по конструкции, при котором возможно приближение к токоведущим частям, находящимся под напряжением



Для предупреждения об опасности поражения электрическим током

- ◆ **НАПОМИНАЙТЕ** детям, что нельзя набрасывать на провода проволоку и другие предметы, разбивать изоляторы, открывать лестничные электрощиты и распределительные устройства, находящиеся в подвесах жилых домов, запускать воздушных змеев под проводами и вблизи линий электропередачи.

- ◆ В случае попадания воздушного змея в провода ЛЭП ни при каких обстоятельствах не пытаться его снять, прикасаясь к веревке или поднимаясь на опору ЛЭП.

**БЕРЕГИТЕ СЕБЯ И СВОИХ ВБЛИЗКИ!**

8 800 50 50 115 или 13 50

